

マイクロホン

ボーカル・スピーチ用をはじめ、ページング用マイクもご用意。
チャイム付マイクや業務用リモコンマイクロホンなど、特殊用途のマイクロホンも
ラインアップ。



| | |
|---------------------------|-----|
| ダイナミックマイクロホン / MD-2B特注品 | 100 |
| コンデンサーマイクロホン | 101 |
| マイクロホンラインミキサー | 101 |
| 卓上形ダイナミックマイクロホン | 102 |
| チャイム付マイクロホン | 102 |
| フレキシブルマイクロホン | 102 |
| リモートマイクロホン / RMMシリーズ 関連機器 | 103 |
| マイクロホン 関連機器 / マイクロホンスタンド | 104 |



コンデンサーマイクロホン

楽器用から会議用まで、さまざまな用途に対応します。

インストゥルメントマイクロホン
AE5100 [幹旋商品]
OPEN



- ペンシル型のスリムなボディにφ24.3mmの大口径ダイアフラムを搭載した楽器用マイクロホンです。
- 近接收音に強く、ナチュラルで粒立ちのよいサウンドは、シンバルやパーカッション、アコースティック系の楽器などに最適です。
- スリムで軽いボディはとてもタフで、セッティングのしやすさも比類がありません。
- メカニカルノイズに強い新開発のマイクホルダー付きです。

パウンダリーマイクロホン
AT891Rb [幹旋商品]
¥55,000 (税抜価格)
バックエレクトレット・コンデンサー型



- 操作性の高いフラットスイッチを採用。
- 押してON/OFF、押している間ON、押している間OFFのスイッチファンクションモードを継承。
- マイク本体のコネクタ部分に回転機構を採用。背面方向、底面方向へのケーブルの引き回しも自由自在。より自由度の高い設置を可能としました。
- 足音など床の振動やノイズを軽減できるローカットスイッチ付き。
- スイッチ状態が一目でわかる状態確認LEDを装備。
- TV会議、WEB会議など双方向通信システムにも最適。
- 120度のワイドな收音性能により、1人または2人に1台設置することで明瞭な音声收音が可能。
- 携帯電話やワイヤレスインカム、電波に対するRF対策を強化。ノイズを大幅に軽減し環境の悪い現場でのトラブルを解消します。
- マイクケーブル (7.6m) が付属します。

| 品番 | AT891Rb | |
|-----------|---------------------------|--------|
| 指向特性 | 半球前方指向性 | 電源 |
| 周波数特性 | 30 ~ 20,000Hz | 消費電流 |
| 感度 | -34dB (1kHz OdB=1V/1Pa) | ローカット |
| 最大入力音圧レベル | 130dB S.P.L. (1kHz THD1%) | 仕上がり |
| S/N比 | 66dB (1kHz 1Pa) | 出力端子 |
| 出力インピーダンス | 200Ω 平衡 | 質量 |
| | | 約 304g |

パウンダリーマイクロホン
AT845Rwa [幹旋商品]
¥40,000 (税抜価格)
バックエレクトレット・コンデンサー型



- 座談会や隠しマイク用に好適な、広帯域、半球全指向性タイプです。
- 最大外径がわずかφ28mm。机上や壁面、天井などに埋め込んで目立たず高感度な收音ができます。
- 防振ゴム、止めナットが付属します。
- クイックマイクアダプター AT8433 (別売) の使用で、簡単に天井取り付け可能です。

| 品番 | AT845Rwa | |
|-----------|---------------------------|-----------|
| 指向特性 | 半球全指向性 | 出力インピーダンス |
| 周波数特性 | 30 ~ 20,000Hz | 電源 |
| 感度 | -40dB (1kHz OdB=1V/1Pa) | 消費電流 |
| 最大入力音圧レベル | 149dB S.P.L. (1kHz THD1%) | 仕上がり |
| S/N比 | 64dB (1kHz 1Pa) | 質量 |
| | | 約 63g |

クイックマイクアダプター
AT8433 [幹旋商品]
¥4,500 (税抜価格)



グースネックマイクロホン
PRO49QL [幹旋商品]
¥25,000 (税抜価格)
バックエレクトレット・コンデンサー型



- ダブルグースネックで角度調整が自由。映像用や会議システム用等でキメ細かなマイクセッティングができます。
- パワーモジュールをユニット直下に内蔵しているため、接続はキャノン端子のみ。中間接続が無いので、信頼性も抜群です。
- XLRMコネクタによるクイックマウントタイプ。
- ウインドスクリーン AT8146が付属します。
- マイクスタンド AT8655 (別売) に取付可能です。

| 品番 | PRO49QL | |
|-----------|---------------------------|-----------|
| 指向特性 | 単一指向性 | 電源 |
| 周波数特性 | 70 ~ 16,000Hz | 消費電流 |
| 感度 | -37dB (1kHz OdB=1V/1Pa) | 外形寸法 |
| 最大入力音圧レベル | 134dB S.P.L. (1kHz THD1%) | 質量 |
| S/N比 | 66dB (1kHz 1Pa) | 仕上がり |
| 出力インピーダンス | 100Ω 平衡 | 黒つや消し焼付塗装 |

スイッチ付コンデンサー マイクスタンド
AT8655-TS1a [幹旋商品]
OPEN



- 駆動電源にファントム電源を使用。
- 操作時にクリックノイズが出ない静電容量式タッチスイッチを搭載。
- 手でマイクのON/OFF 状態を確認できるLEDを装備。
- 底面のスイッチによりタッチスイッチのモード切替可能<4パターン>。(起動時のON/OFF設定、タッチスイッチを押している間のみON/OFF保持設定)。

質量：830g

マイクロホンラインミキサー

ハーフサイズのボディに必要な十分な機能を凝縮。

AT-MX51 [幹旋商品]
OPEN



- 5 in 1 out。ハーフサイズのボディに必要な十分な機能を凝縮した、使い勝手に優れたミキサーです。
- ボリュームはトリム/レベルの同軸一体型。サイズを感じさせない密度の高いデザインです。
- 各チャンネル毎のマイク/ラインの切換スイッチとファントム電源のON/OFFスイッチを装備しています。
- 出力はキャノンタイプのXLRコネクタからのバランス出力。BUS端子付ですので、カスケード接続により10 in 1 outなどの拡張も容易です。
- オプションで1Uサイズにする連結プレート (RP1000) があります。

| 品番 | AT-MX51 | |
|-------------|--|---------------------------------------|
| 最大ゲイン | 70dB (1kHz、600Ω 負荷) | BUS入力 |
| 最大入力レベル | MIC : -35dBu (入力 ATT = MIC、TRIM MAX) LINE : +25dBu (入力 ATT = LINE、TRIM MIN) | 標準入力レベル |
| バランス基準入力レベル | -66dBu (出力=+4dBm) | 出力インピーダンス |
| 入力インピーダンス | MIC : 13kΩ LINE : 57kΩ | 標準出力レベル |
| 最大出力レベル | +15dBm (1kHz、T.H.D 1%、600Ω 負荷) | 入力側 : 30dB 出力側 : 50dB |
| 出力インピーダンス | MIC : 160Ω LINE : 200Ω | ファントム電源 |
| ノイズレベル | -120dBu以下 (1ch、最大利得時、A-WTD) | 100V、AC50/60Hz、5W |
| バランス出力T.H.D | 0.1%以下 (-50dBu at 1kHz、最大利得時) | 動作温度範囲 |
| 周波数特性 | 20 ~ 20,000Hz (-3dB) (マイク入力-ライン出力) | 0 ~ 40°C |
| トリム可変範囲 | +12 dB ~ +46 dB | 外形寸法 |
| | | H44×W210×D225mm |
| | | 質量 |
| | | 1.7kg |
| | | 付属品 |
| | | ラックマウント金具 / 取り付けネジセット、ゴム足 / 取り付けネジセット |
| | | 別売品 |
| | | 連結プレート RP1000 (税抜 ¥3,500) |

ポータブルアンプ

ワイヤレスシステム

メガホン

業務用放送設備

サウンドシステム

非常用放送設備

車載システム

マイクロホン

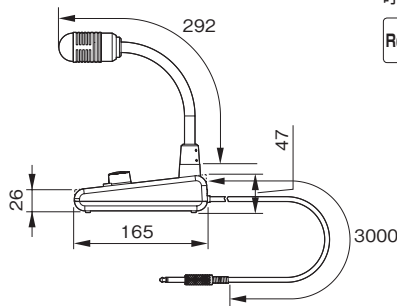
スピーカー

監視カメラ・他

卓上形ダイナミックマイクロホン / ハンズフリーでトークが可能。呼出・案内・会議用に最適です。

MD-33

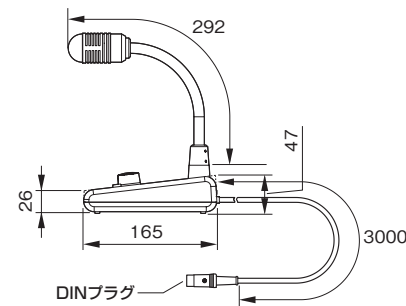
¥7,000 (税抜価格)
単一指向性
呼出放送用



UD-30・UD-15 専用

MD-33D

¥9,800 (税抜価格)
単一指向性
呼出放送用



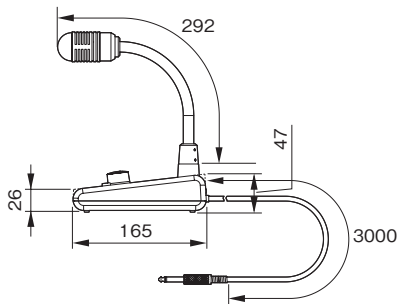
| 品番 | MD-33 | MD-33D |
|-----------|--|--|
| 定格インピーダンス | 600Ω 不平衡 | |
| 正面感度レベル | -52dB (1kHz 0dB=1V/Pa) | |
| 周波数特性 | 80Hz~12kHz | |
| 外装 | 本体(亜鉛ダイカスト) : ライトグレーメタリック塗装 ベース(ABS樹脂) : マンセルN2.0 近似色ブラック | マイク : マンセルN2.0 近似色ブラック塗装 トークボタン(POM樹脂) : マンセルN5.5 近似色ダークグレー |
| 質量 | 約1.0kg (ケーブル除く) | |
| 付帯機能 | トークボタン(ロック機構付)、2極大形単頭プラグ付コード(3m) | トークボタン(ロック機構付)、DIN5Pプラグ付コード(3m) |

チャイム付マイクロホン

4音のチャイムがワンタッチで鳴らせるエレクトロチャイム内蔵。

MC-301

¥21,000 (税抜価格)
単一指向性
●ACアダプター 付属



- 放送の前後に上り、下りの4音チャイムがワンタッチで鳴らせるエレクトロチャイム内蔵の案内放送用マイクロホンです。
- マイクON/OFF、上りチャイム、下りチャイムのスイッチがそれぞれ独立していますので、チャイム放送とマイク放送が簡単にできます。また、チャイム音量を調整することができます。
- ACアダプター付属。

ADP-750 [在庫限り]

¥3,500 (税抜価格)



- 電源方式：スイッチング方式
- 使用電源：AC100V
- 定格出力：DC 7.5V 0.8A MAX
- コード長：1700mm



| 品番 | MC-301 |
|-----------|--|
| 使用電源 | DC7.5V ※付属のACアダプターより供給 |
| 消費電流 | (動作時) 34mA 以下、(待機時) 24mA 以下 |
| 定格インピーダンス | 600Ω 不平衡 |
| 正面感度レベル | -52dB (1kHz 0dB=1V/Pa) |
| 周波数特性 | 80Hz~12kHz |
| チャイム打音周波数 | 上り：440Hz→554Hz→659Hz→880Hz 下り：880Hz→659Hz→554Hz→440Hz |
| マイクロホン | 単一指向性ダイナミックマイクロホン |
| 出力レベル | マイクロホン：-66dBV (出荷時) -82dBV~-82dBVの範囲で調節可能 チャイム最大時：-45dBV (出荷時) 無音~-35dBVの範囲で調節可能 |
| 外装 | 本体(亜鉛ダイカスト) : ライトグレーメタリック塗装 ベース(ABS樹脂) : マンセルN2.0 近似色ブラック マイク : マンセルN2.0 近似色ブラック塗装 トークボタン、チャイムボタン(POM樹脂) : マンセルN5.5 近似色ダークグレー |
| 質量 | 約1.0kg (ケーブル除く) |
| 付帯機能 | トークボタン(ロック機構付)、上りチャイム・下りチャイム |
| 付属品 | ACアダプター、調整用ドライバー |

フレキシブルマイクロホン

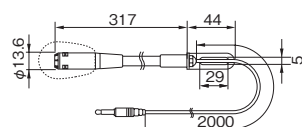
マイク位置の調節が自由自在。運転中の使用に最適です。

NT-102A・NT-104A 専用

建設機械用
エレクトレットコンデンサーマイクロホン

ME-40

¥11,000 (税抜価格)
単一指向性
車載用



| 品番 | ME-40 |
|-----------|------------------------|
| 定格インピーダンス | 1.8kΩ |
| 正面感度レベル | -33dB (1kHz 0dB=1V/Pa) |
| 周波数特性 | 100Hz~5kHz |
| 外装 | ブラック |
| 質量 | 約140g |
| 付帯機能 | φ3.5モノプラグ付コード(2m) |
| 付属品 | 風防 |

ポータブルアンブ

ワイヤレスシステム

メガホン

業務用放送設備

サウンドシステム

非常用放送設備

車載システム

マイクロホン

スピーカー

監視カメラ・他

リモートマイクロホン

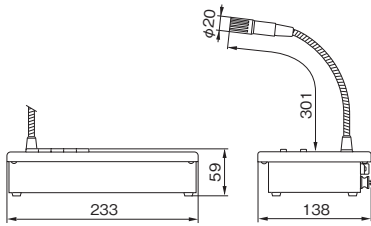
設置用PAアンプより離れた場所から放送することができます。

RMM-110

¥46,000 (税抜価格)
単一指向性

AC 100V DC 24V

10回線用

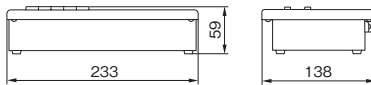


リモートマイクロホン増設用

RMZ-110

¥20,000 (税抜価格)

- 外装：ライトグレー
- 質量：約0.7kg



RMM-105

¥36,000 (税抜価格)
単一指向性

AC 100V DC 24V

5回線用



RMM-101

¥29,000 (税抜価格)
単一指向性

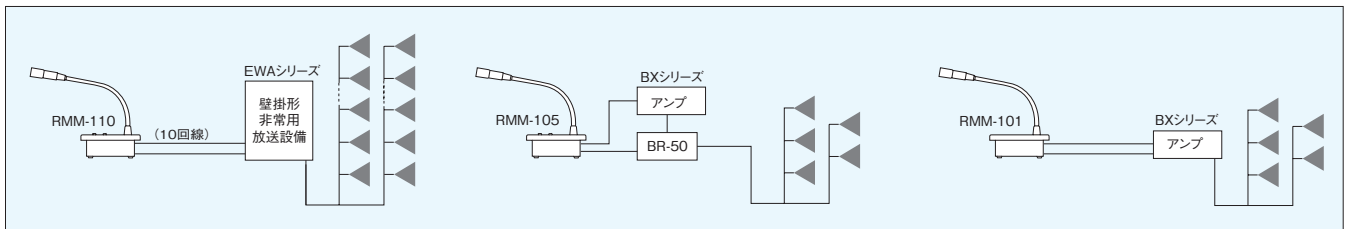
AC 100V DC 24V

一斉用



- 設置用PAアンプの電源ON/OFFとスピーカー回線選択スイッチを離れた所からコントロールする、使いやすいデザインのリモートマイクです。
- リモートマイクRMM-110は、壁掛形非常・業務放送EWAシリーズアンプの10回線業務リモコンとして使用できます。また、ダイオードマトリックスを内蔵しておりますので本体とそのまま接続できます。
- RMM-105は、リレーボックスBR-50とBXシリーズアンプを組合せて、5回線までのスピーカー選択と一斉放送を行います。
- RMM-101は、BXシリーズアンプを組合せて、全てのスピーカー回線の一斉放送を行います。
- リモートマイク側での操作はPAアンプ側での操作より優先されます (BR-50使用時)。
- 非常・業務ラック形アンプなど多くの回線を必要とする場合は、RMM-110に増設用のRMZ-110を1台増設すると20回線、2台増設すると30回線と、10回線単位で追加できます。
- 別売のチャ임ユニットEC-44を組込めば、アナウンスを始める前後に上り下り4音等の美しい電子チャ임音を鳴らせます。
- プリアンプが内蔵されていますので予備入力の接続やハイレベルマイクやチャ임マイク等色々な用途に使用できます。
- オプションの壁面取付金具 (AK-01) により壁掛形として使用できます。

| 品番 | RMM-110・RMM-105・RMM-101 |
|----------------|--|
| 使用電源 | AC100V 50Hz/60Hz、DC24V |
| 定格消費電力 | 2W |
| 消費電流 | AC25mA、DC70mA |
| 定格出力 | 0dBV 600Ω 平衡 / -20dBV 10kΩ 平衡 (内部設定可能) |
| 周波数特性 | 100Hz ~ 10kHz |
| 入力感度およびインピーダンス | マイク : -62dBV 600Ω 不平衡 (内部半固定) 外部 : -22dBV 10kΩ 不平衡 チャ임 : -22dBV 10kΩ 不平衡 |
| 外装 | ライトグレー |
| 質量 | 約1.3kg |



RMMシリーズ 関連機器

エレクトロチャ임ユニット

EC-44

¥14,000 (税抜価格)

RoHS



| 品番 | EC-44 |
|------|--|
| 電源電圧 | DC12 ~ 15V (接続機器より受電) |
| チャ임音 | ディップスイッチの設定による 上り4音 : 440Hz → 554Hz → 659Hz → 880Hz 下り4音 : 880Hz → 659Hz → 554Hz → 440Hz 上り2音 : 659Hz → 880Hz 下り2音 : 659Hz → 554Hz 1音 : 554Hz ページング音 : 659Hz → 554Hz → 659Hz → 880Hz |
| 打音間隔 | 標準 500ms 可変範囲 20.4ms ~ 1048ms |
| 質量 | 約40g |
| 組込機器 | BXシリーズ、BEシリーズ、RMMシリーズ |

5回線リレーボックス

BR-50

¥45,000 (税抜価格)

RoHS AC 100V



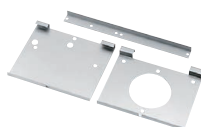
●ACアンプBXシリーズでRMMシリーズのリモートマイクをご使用になる場合に必要です。

| 品番 | BR-50 |
|-----------|------------------------------------|
| 電源 | AC100V 50Hz/60Hz |
| スピーカー回線制御 | 3線式5回線一斉付 |
| 連結可能台数 | 4台まで |
| 接点容量 | 入力容量 1回線あたり最大 250W 5回線合計最大 500W |
| 寸法 | 幅 420mm 高さ 46mm 奥行 160mm |
| 質量 | 約2.3kg |

壁面取付金具

AK-01

¥3,000 (税抜価格)



ポータブルアンプ
ワイヤレスシステム

メガホン

業務用放送設備

サウンドシステム

非常用放送設備

車載システム

マイクロホン

スピーカー

監視カメラ・他

マイクロホン 関連機器

マイクロホン延長コード
LM-120
¥9,000 (税抜価格)

RoHS

LM-110
¥6,500 (税抜価格)

RoHS

LM-105
¥5,500 (税抜価格)

RoHS



マイクロホン延長コード
LM-10
¥3,900 (税抜価格)

RoHS



マイクロホンホルダー
MDH-1
¥1,500 (税抜価格)

RoHS



●マイクロホンをスタンドに取付けるための樹脂製マイクロホンホルダーです。

●キャノンXLRタイププラグのついたマイクロホンコードの延長時に使用します。長さ5mのLM-105、10mのLM-110、20mのLM-120があり、コード延長に伴う誘導雑音や電波障害をさけるために平衡となっています。

●アンプから離れた所でマイクロホンを使用する時に便利な不平衡延長コード(10m)です。

| 品番 | MDH-1 |
|-----------|-------------|
| 取付マイクロホン径 | φ18 ~ φ35mm |
| 質量 | 約55g |
| ねじピッチ | W5/16 |
| 変換ねじ | PF1/2 |

マイクロホン用コネクター
JP-101F
¥2,100 (税抜価格)

PT-2SKA カバープレート別売



マイクロホン用コネクター
JX-103F
¥4,500 (税抜価格)

PT-2SKA カバープレート別売



マイクロホン用コネクター
JX-113F
¥4,500 (税抜価格)

PT-2SKA カバープレート別売



| 品番 | JP-101F | JX-103F | JX-113F |
|---------|---------------------------------|-------------------------------|-------------------------------|
| コネクター | 大形平衡ジャック | キャノンレセプタクル XLR-3-31F77 | キャノンレセプタクル XLR-3-32F77 |
| 外装 | (ABS樹脂) : マンセル 5Y8.5/1 近似色アイボリー | | |
| 寸法 / 質量 | 幅48mm 高さ110mm 奥行40mm / 約40g | 幅48mm 高さ110mm 奥行44.1mm / 約70g | 幅48mm 高さ110mm 奥行39.3mm / 約60g |
| 適合プラグ | JEITA および JIS 規定の大形単頭プラグ | XLR-3-12C 相当品 | XLR-3-11C 相当品 |

マイクロホン用コネクタープレート
PT-2SKA
¥280 (税抜価格)

RoHS



| 品番 | PT-2SKA |
|---------|------------------------------|
| 外装 | 新金属 (アルミニウム合金) |
| 寸法 / 質量 | 幅70mm 高さ120mm 奥行6.6mm / 約22g |

コネクタープレート
JPP-101A
¥1,400 (税抜価格)

RoHS



| 品番 | JPP-101A |
|---------|-----------------------------|
| コネクター | 大形平衡ジャック |
| 外装 | 新金属 (アルミニウム合金) |
| 寸法 / 質量 | 幅70mm 高さ120mm 奥行37mm / 約35g |
| 適合プラグ | 3極大形単頭プラグ |

コネクターボックス
ATB-22
¥1,000 (税抜価格)

RoHS



| 品番 | ATB-22 |
|---------|-------------------------------|
| 外装 | (ABS樹脂) : マンセル 10Y9/1 近似色ホワイト |
| 寸法 / 質量 | 幅70.5mm 高さ120mm 奥行40mm / 約55g |

フロアコンセントボックス
JFB-200
コネクター別売マイク用



| 品番 | JFB-200 |
|-------------|---|
| 適合キャノンコネクター | XLR-3-31 相当品 |
| 適合キャノンプラグ | XLR-3-12C 相当品 |
| 外装 | プレート (アルミニウム鋳物) : シルバーメタリック塗装 ボックス (鋼板) : ブラック塗装 |
| 寸法 / 質量 | 縦149mm 横179mm 深さ158mm / 約1.5kg |

マイクロホンスタンド

MT-35
¥3,300 (税抜価格)

RoHS



●シンプルな円形ベースの卓上マイクロホンスタンドです。

脚部折りたたみ式
MT-89
¥10,000 (税抜価格)

RoHS



●スタンダードタイプのマイクロホンスタンドです。脚部が折りたたみ式になっています。

MT-96
¥11,000 (税抜価格)



●独自のフリーストップ形式で高さが簡単にコントロールできる床上マイクロホンスタンドです。

脚部折りたたみ式
MT-169
¥15,000 (税抜価格)

RoHS



●通常のブームスタンドからフロアスタンドまで、多目的に使えるマルチタイプのブームスタンドです。

| 品番 | MT-35 | MT-89 | MT-96 | MT-169 |
|-------|--|---|---|---|
| 外装 | パイプ (鋼製) : クロームメッキ ベース (鋼鉄) : マンセル N1 近似色ブラック塗装 | パイプ (鋼製) : クロームメッキ ベース (亜鉛ダイカスト) : ブラック塗装 脚部 (鋼棒) : クロームメッキ | パイプ (鋼製) : クロームメッキ ベース (亜鉛ダイカスト) : ブラック塗装 脚部 (鋼棒) : クロームメッキ | スタンドパイプ (鋼製) : クロームメッキ ブーム (鋼製) : クロームメッキ ベース (亜鉛ダイカスト) : ブラック塗装 脚部 (鋼棒) : クロームメッキ |
| 寸法 | 幅φ157mm (ベース) 高さ233mm ~ 350mm | 幅φ720mm (ベース) 高さ890mm ~ 1590mm | 幅φ560mm (ベース) 高さ955mm ~ 1640mm | 幅φ720mm (ベース) 高さ990mm ~ 1720mm |
| 質量 | 約1.14kg | 約2.0kg | 約2.5kg | 約2.7kg |
| ねじピッチ | W5/16 | | | |