

## 取扱説明書



このたびは、コネクタープレートをお買い上げいただき、誠にありがとうございました。

## 安全上のご注意

- ご使用前に必ず、この取扱説明書の「安全上のご注意」と取扱方法に関する説明をよくお読みの上、正しくお使いください。
- お読みになったあとは、必ず保存してください。

### 安全に正しくお使いいただくために

この取扱説明書および製品への表示では、製品を安全に正しくお使いいただき、あなたや他の人への危害や財産への損害を未然に防止するために、いろいろな絵表示をしています。その表示と意味は次のようになっています。内容をよく理解してから本文をお読みください。

#### 絵表示の例



○記号は禁止の行為であることを告げるものです。



●記号は行為を強制したり指示する内容を告げるものです。



**警告**

この表示を無視して、誤った取扱いをすると、人が死亡または重傷を負う可能性が想定される内容を示しています。



マイクロホン、及びライン入出力の接続用以外に使用しない  
火災・感電の原因になります。



**注意**

この表示を無視して、誤った取扱いをすると、人が傷害を負う可能性が想定される内容および物的損害のみの発生が想定される内容を示しています。



**工事は工事店に依頼する**

工事には、技術と経験が必要です。火災・感電、けが、器物損壊の原因となります。工事店にご相談ください。

# 接続方法

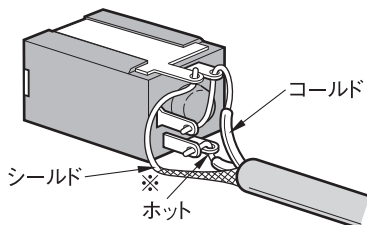
- コネクタプレートを取り付ける前に、接続コードを端子に半田付してください。(図1/2参照)

## ■平衡接続の場合

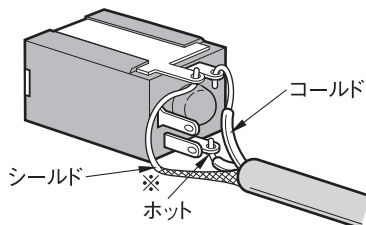
- ・配線が長くなる場合に誘導障害を受けずに機器を安定して使用できます。  
(アンプ側の平衡入・出力端子に接続する場合など)

図 1

主として入力側



主として出力側

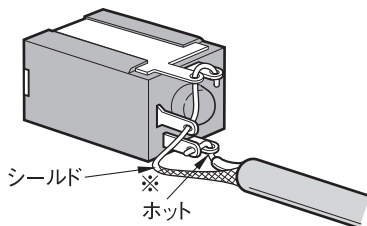


## ■不平衡接続の場合

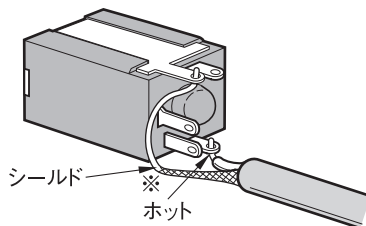
- ・比較的の信号レベルも高く、配線も短い場合(10メートル以内)に使用します。  
(アンプ側の不平衡入・出力端子に接続する場合など)

図 2

主として入力側



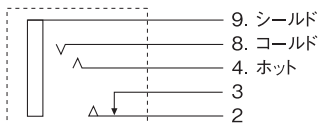
主として出力側



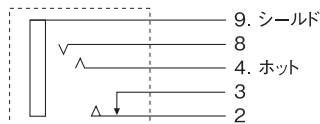
※図1、2は結線する端子を示す説明図です。結線の際はショートしないよう充分ご注意ください。特にシールド線は最短距離でシールド端子に結線してください。

## □大形平衡ジャック回路図

・平衡接続



・不平衡接続



# 取付方法

- 屋内専用です。故障の原因になりますので、雨水のかからない場所に取り付けてください。
- 本品は配線管用のスイッチボックスやアウトレットボックスに合う規格サイズに設計しています。配線が終わりましたら、取付金具を付属のねじ(M4×25)2本を使用し、スイッチボックスなどに取り付けてください。(図3参照)

注)別売のアッテネーターボックスATB-22に取り付ける場合は、ATB-22に付属のねじを使用して、取付金具を取り付けてください。

また、ATB-11には取付ができませんのでご注意ください。

図 3

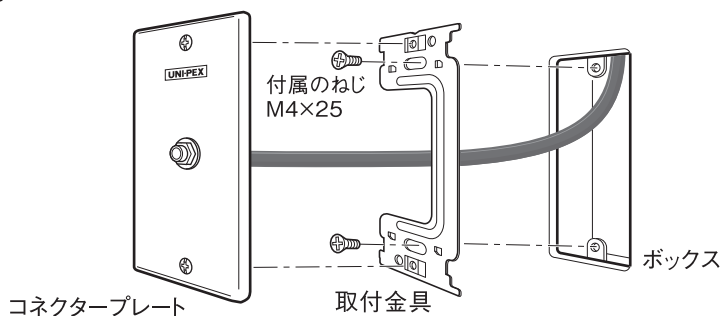
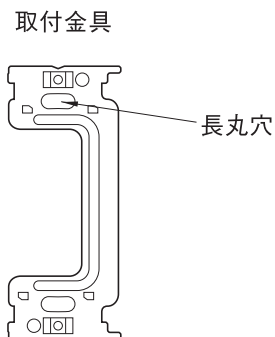


図 4

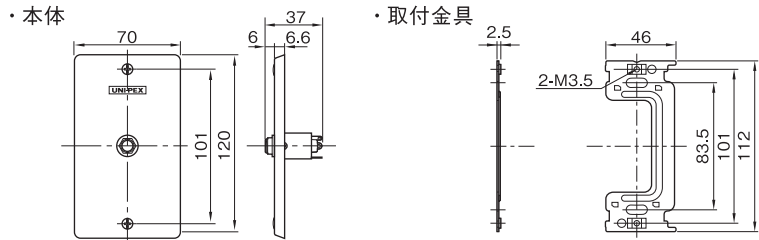


- 埋込みボックスの取付がゆがんでいる場合は、取付金具の長丸穴(上下2ヶ所)のねじ位置を調節してまっすぐに取り付けてください。(図4参照)

# 定格

コネクタ	大形平衡ジャック 1個
仕上げ	プレート: アルミニウム
寸法	幅 70mm × 高さ 120mm × 奥行 37mm
質量	約 43g
適合プラグ	3極大形単頭プラグ
付属品	取扱説明書 1、取付金具 1、M4×25皿ねじ 2

外観寸法図  
(単位:mm)



## サポートのご案内

- 修理・お取扱い・お手入れについてのご相談・ご依頼は、お買い上げの販売店にお申し付けください。

販売店に修理を依頼する場合は、下記の項目をお確かめください。

①品名 ②品番 ③お買い上げ日 ④故障の状況 (できるだけ具体的にお願いします)

- 販売店がご不明な場合は、最寄りの弊社営業所にお問い合わせください。

営業所情報はホームページ  
もしくはQRコードに  
アクセスしてください。  
<http://www.unipex.co.jp>



- その他ご不明な点は、お客様ご相談センターへご相談ください。

**UNI-PEX** お客様ご相談センター

**0120-56-5245** (通話料無料)

受付時間 / 9:00~17:00 (土・日・祝日除く)

PHS・携帯電話からのご利用は、

**072-855-3334** (通話料がかかります)

### 【お客様の個人情報のお取り扱いについて】

お客様ご相談センターにおけるお客様の個人情報は、ご相談対応、修理およびその確認に使用いたします。個人情報は適切に管理し、正当な理由がある場合を除き、第三者に提供または開示いたしません。

製造元 **日本電音株式会社**

発売元 **ユニペックス株式会社**

〒573-1132 大阪府枚方市招提田近3-6 TEL.(072)855-3334(代)