

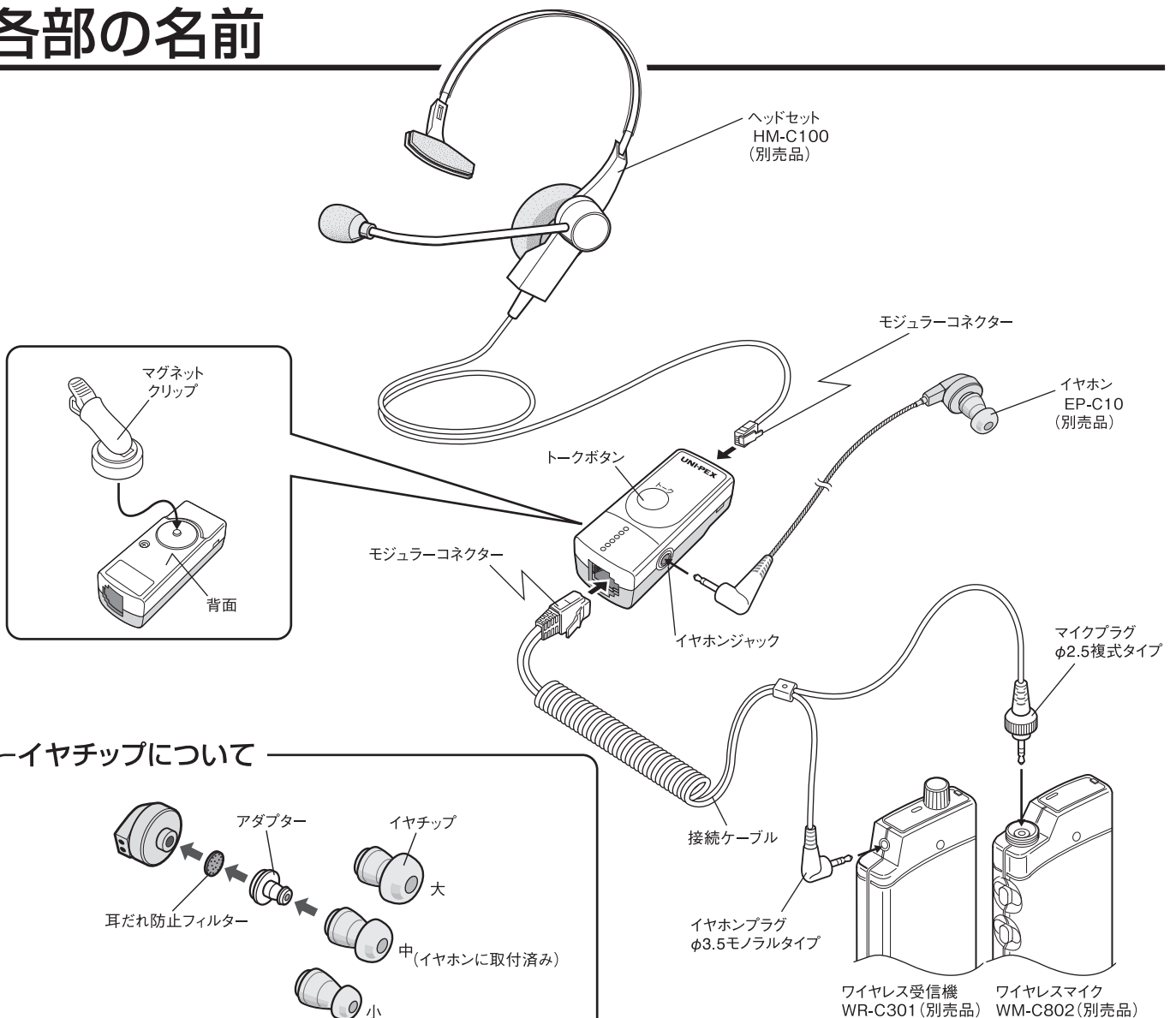
このたびは、スイッチユニットをお買い上げいただき、誠にありがとうございました。

ご使用前に、この取扱説明書の説明をよくお読みのうえ、正しくご使用ください。この取扱説明書はお読みになりましたら大切に保管し、後日わからないことがありましたら再びご覧ください。

■商品概要

本機は、ワイヤレスマイクロホン WM-C802(別売品)を弊社製のヘッドセット HM-C100(別売品)で使用する際のスイッチユニットです。

各部の名前



イヤホンセット(別売)を使用する場合は、イヤホンに付属の3種類のイヤチップから、耳にいちばん合うものをお選びください。

- イヤチップの汚れがひどいときは、せっけん水やぬるま湯で洗ってください。
- 耳だれ防止フィルターが汚れたときは、新しいものと交換してください。

使いかた

1 ヘッドセット(別売品)を装着する

(ヘッドセットの説明書をご参照)

2 本機を体に取り付ける

マグネットクリップを取り付け、ネクタイ・ベストなどに取り付けます。

3 トークボタンを押して話す

メモ

・ヘッドセットおよびマイクロホンの取扱説明書も合わせてお読みください。



●トークスイッチの動作について

本機をワイヤレスマイクロホン WM-C802に接続した場合、本機のトークボタンとWM-C802のトークボタンは以下のように動作します。

本機のトークボタンの動作	トークボタンを押している間だけ音声が出力されます。 WM-C802のトークボタンが押され、トークロックモードが動作しているときに本機のトークボタンを1回押すと、そのモードが解除されます。
WM-C802のトークボタンの動作	トークボタンを1回押すと電源が「ON」になり、本機のトークボタンを押さなくても音声は連続で出力されます。再度押すと「OFF」になり、音声は出力されません。これをトークロックモードといいます。

●使用上のお願い

雨天での使用、濡れた手でのご使用は避けてください。水滴がついたらすぐに乾いた布で拭き、よく乾かしてからご使用ください。



ストーブの上や真夏の閉め切った車の中のような温度の高い所・湿度の高い所には置かないでください。



定格

入 力	ヘッドセット用	4ピンモジュラコネクター
出 力	イヤホン用	φ3.5モノラルジャック
	接続ケーブル用	6ピンモジュラコネクター
トークボタン	プレストーク型	
寸 法	本 体：22(幅) × 55.5(長さ) × 17.5(厚さ) mm	
質 量	約15g(本体のみ)	
付属品	接続ケーブル 1(長さ 約600mm)、取扱説明書 1	

サポートのご案内

■ 修理・お取扱い・お手入れについてのご相談・ご依頼は、お買い上げの販売店にお申し付けください。
販売店に修理を依頼する場合は、下記の項目をお確かめください。
①品名 ②品番 ③お買い上げ日 ④故障の状況 (できるだけ具体的をお願いします)

■ 販売店がご不明な場合は、最寄りの弊社営業所にお問い合わせください。

営業所情報はホームページもしくはQRコードにアクセスしてください。
<http://www.unipex.co.jp>



■ その他ご不明な点は、お客様ご相談センターへご相談ください。

UNI-PEX お客様ご相談センター

0120-56-5245 (通話料無料)

受付時間 / 9:00~17:00 (土・日・祝日除く)
PHS・携帯電話からのご利用は、
072-855-3334 (通話料がかかります)

【お客様の個人情報のお取り扱いについて】

お客様ご相談センターにおけるお客様の個人情報は、ご相談対応、修理およびその確認に使用いたします。個人情報は適切に管理し、正当な理由がある場合を除き、第三者に提供または開示いたしません。

製造元 日本電音株式会社

発売元 ユニペックス株式会社