

# 仕様書

# UNI-PEX

(1/2)

環境対応品 (RoHS10物質対応)  
日本消防検定協会認定

## ラインアレイスピーカー

### AS-20H

定格入力	20W
定格インピーダンス	ローインピーダンス 8Ω ハイインピーダンス 500Ω 670Ω 1kΩ (ロータリースイッチ切替え式) (20W) (15W) (10W) L級 L級 L級
	出荷時の設定は1kΩ (ハイインピーダンス10W)
音響パワーレベル	p=91dB (1W/1mにて)
指向特性区分	X
出力音圧レベル	92dB (1W/1mにて)
再生周波数帯域	180Hz~20kHz (偏差-20dB)
指向角度	水平140° 垂直35° (2kHz -6dB、縦長方向設置時)
入力機構	2Pプッシュターミナル
使用スピーカー	φ5cmコーンスピーカー×8個
外装	エンクロージャー (ASA樹脂) マンセルN1.5 近似色ブラック (半艶消し) バッフル (ASA樹脂) マンセルN1.5 近似色ブラック (半艶消し) パンチングネット (SUS316) マンセルN1.5 近似色ブラック (半艶消し) ブラケット (SUS316) マンセルN1.5 近似色ブラック (半艶消し) 壁面金具 (SUS316) マンセルN1.5 近似色ブラック (半艶消し)
寸法	幅108mm 高さ620mm 奥行89.8mm (金具及び突起部を除く)
適用規格	日本消防検定協会認定品 型式番号: 認評放 第26~5号
質量	約3.5kg
使用温度範囲	-10℃~+55℃ (結露のないこと)
付属品	取扱説明書×1、ブラケット×1、壁面金具×1、M8×20ボルト×2、M8ナット×2、M5×14ボルト×2
落下防止	落下防止ワイヤー取付金具付き
適合品	SA-701BC
特徴・用途	万一の落下事故を防ぐため落下防止ワイヤーを取付けるための金具 (工事手配部品) を設けており、安全を考慮した設置が可能です。 高許容入力 of φ5cmスピーカーを8個使用する事により、線状音源を可能にしたスピーカーです。スピーチ放送を考慮した設計により、騒音レベルの高い場所やBGMの中でも音ヌケの良い明瞭なアナウンスが可能です。 また入力端子に2Pプッシュターミナル方式を採用し、ローインピーダンス (8Ω) とハイインピーダンス (100系/20W・15W・10W) の切替えがロータリースイッチで可能です。 本体は難燃グレードの高いASA樹脂を使用していますので、自己消炎性・耐候性に優れています。

#### \* 設置上のご注意

油の付着しやすい場所や、特に大きな振動が発生する場所には設置しないでください。取付部等が劣化し、落下などの事故の原因となります。防滴仕様ではありませんので、屋外への設置はできません。

営業

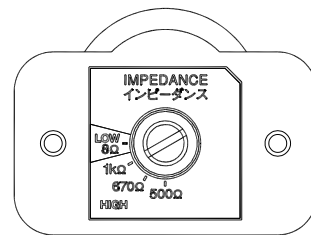
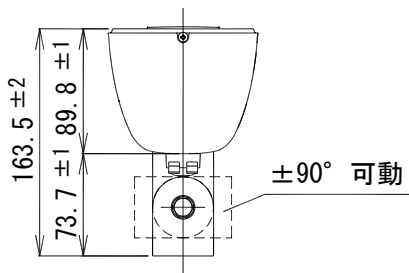
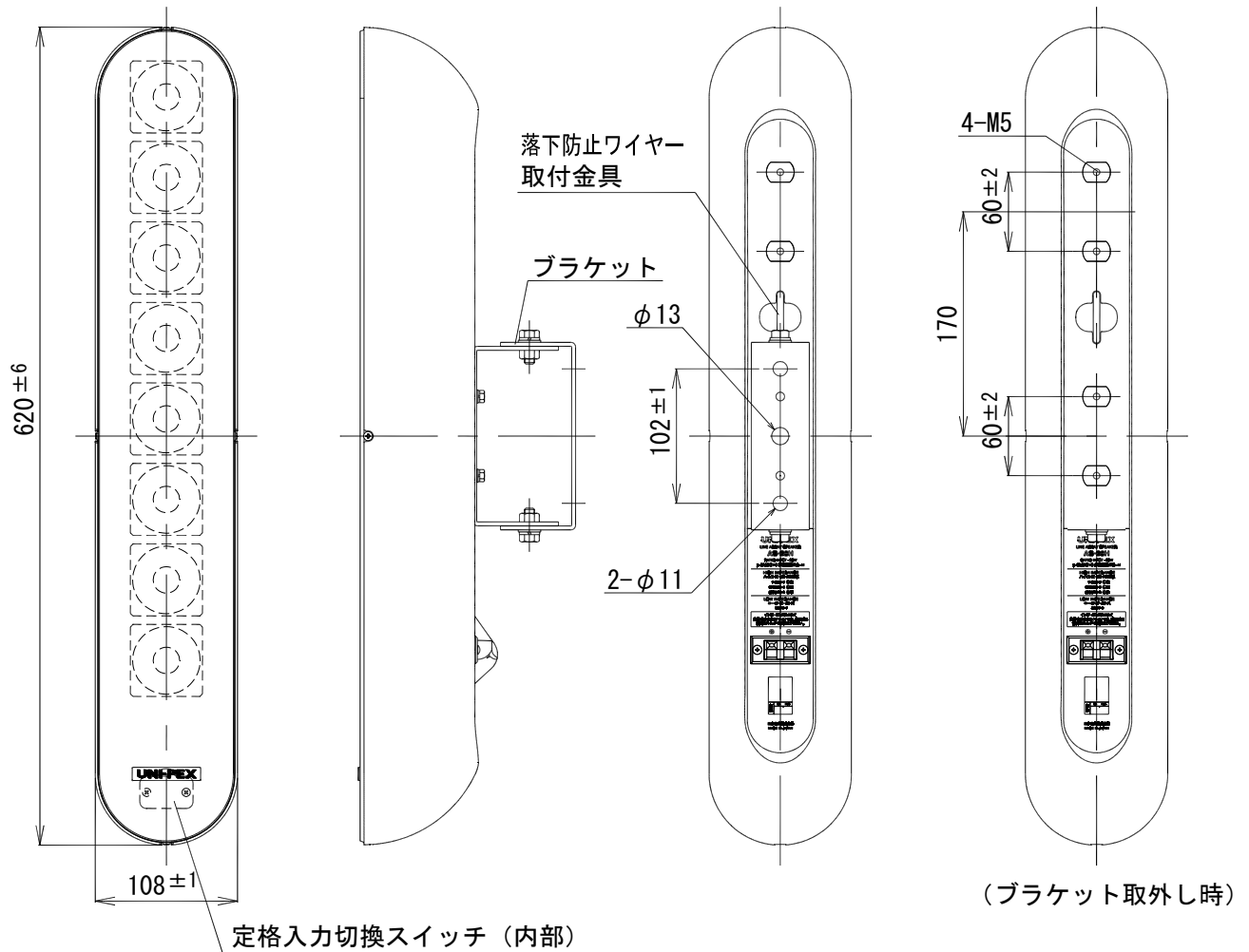
BB03-A02

# 仕様書

# UNI-PEX

(2/2)

ラインアレイスピーカー  
AS-20H



定格入力切換スイッチ  
出荷位置 : 1 k Ω

単位mm

営業

BB03-A02

今後改良のため、予告なく変更することがあります。

製造元 日本電音株式会社 販売元 ユニペックス株式会社