

仕様書

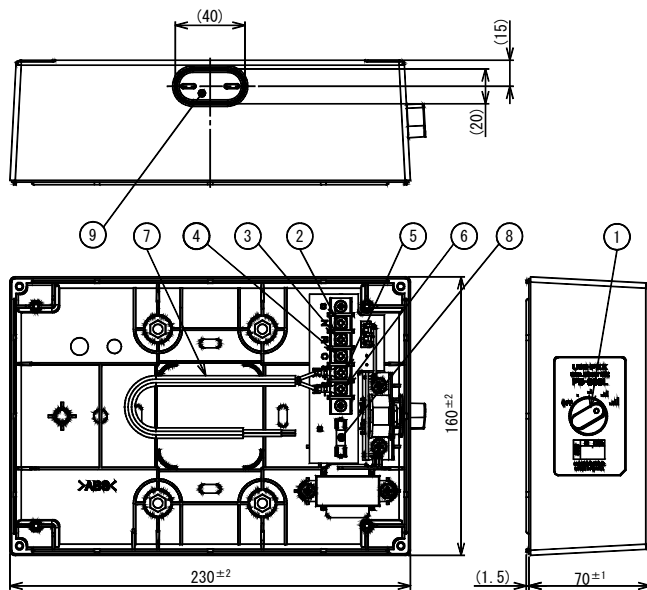
UNI-PEX

環境対応品 (RoHS10物質対応)

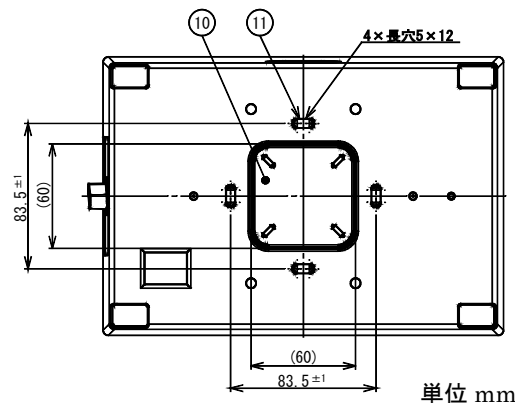
壁掛形ボックス

PB-390L

- 入力容量(ATT.部) ハイインピーダンス100系 0.5~6W
 音量切換(ATT.部) OFF:出力無し、1:約-18dB、2:約-12dB、3:約-6dB、4:0dB
 適合機種 スピーカー : PR-1360
 スピーカーパネル: PL-390、PL-392
 適応電線 600Vビニル絶縁電線(IV電線) $\phi 0.9 \sim \phi 1.6$ mm (単線専用)
 600V二種ビニル絶縁電線(HIV電線) $\phi 0.9 \sim \phi 1.6$ mm (単線専用)
 600Vビニル絶縁電線(HP電線) $\phi 0.9 \sim \phi 1.6$ mm (単線専用)
 外装 ボックス: (ABS樹脂 UL94-V0) マンセル10Y9/0.5近似色 ホワイト
 ポリウムツマミ: (ABS樹脂 UL94-V0) マンセル10Y9/0.5近似色 ホワイト
 端子 5Pねじ式端子台
 ヒューズ 0.315A、20mm
 寸法 幅 230mm 高さ 160mm 奥行 70mm (突起物を除く)
 質量 約560g (付属品除く)
 適用規格 JIS C 5532、JIS F 8076
 付属品 取扱説明書(保証書付)×1、天井スピーカー取付用ねじ($\phi 3 \times 25$)×4、
 スピーカーパネル取付用ねじ($\phi 4 \times 30$)×4、壁面用木ねじ($\phi 4 \times 20$)×2、
 電工ボックス用小ねじ(M4×12)×2
 特徴・用途 屋内及び船内に設置が可能なPR-1360専用の壁掛形ボックスです。
 別売のスプリングキャッチ式スピーカーパネルPL-390、PL-392と12cmタイプの
 スプリングキャッチ式天井スピーカーPR-1360を組合わせて、壁掛け設置として使用できます。
 アッテネーター付きのため、スピーカーの音量を5段階に調整が行えます。
 3線式配線によりOFF(設定0位置)の状態でも、緊急一斉放送時はスピーカーが動作します。
 ノックアウト機構を天面と背面に設け、現場の配線状況にて設定が可能です。
 安全機能として、ヒューズが付いています。
 ボックス、ツマミには難燃樹脂材料を使用しております。



番号	名称
1	音量切換つまみ
2	端子台(通常(R))
3	端子台(緊急(R))
4	端子台(共通(COM))
5	端子台(SP+(SPKR))
6	端子台(SP-(COM))
7	スピーカー接続ケーブル(黒・白)
8	ヒューズ
9	ノックアウト(天面)
10	ノックアウト(背面)
11	取付穴



単位 mm

営業

BE03-01

今後改良のため、予告なく変更することがあります。

製造元 日本電音株式会社 販売元 ユニペックス株式会社